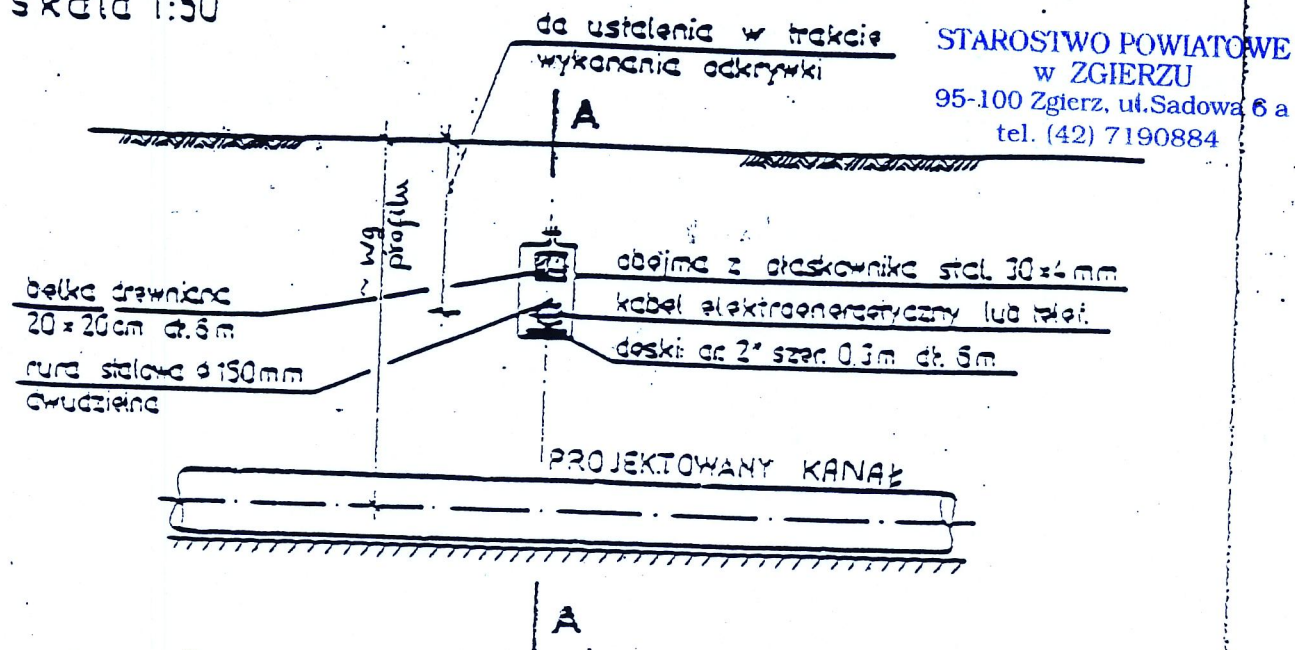
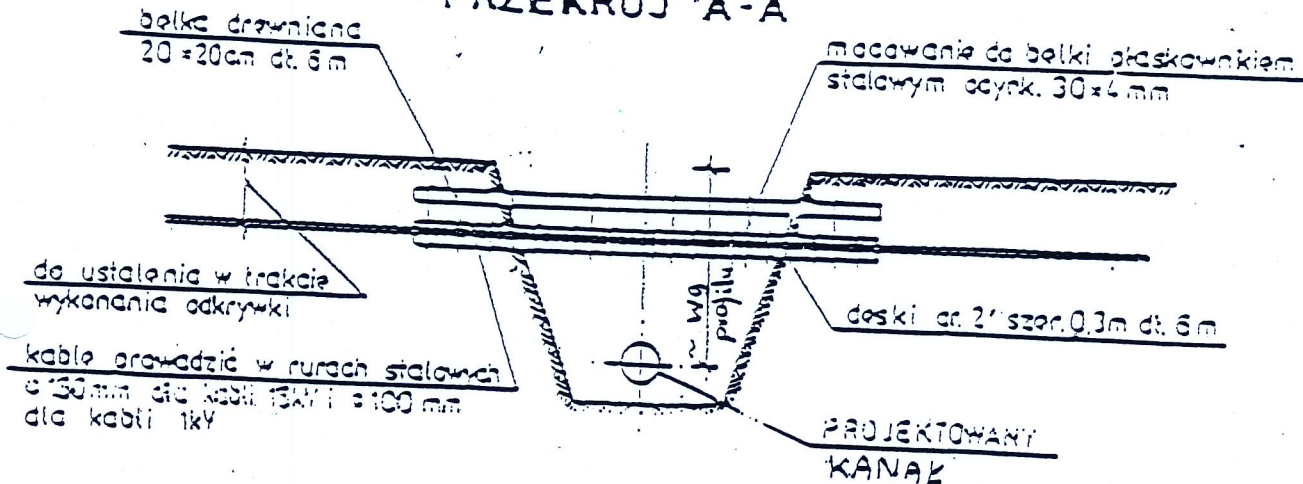


skala 1:50



**UWAGA:** Pokazane na rysunku rozmieszczenie stosować należy dla 1 lub 2 kabli. Do większej ilości kabli elektroenergetycznych lub telekomunikacyjnych zastosować podwójne deski i belki. Zamiennie stosować belkę żelbetonową.

### PRZEKRÓJ A-A



skala 1:100

ZABEZPIECZENIE KABLI ELEKTROENERGETYCZNYCH I TELETECHNICZNYCH NA SKRZYŻOWANIACH Z BUDOWANYM KANAŁEM